

2019년 해군/해병대 일반군무원 채용 필기시험 일시·장소 및 응시자 준수사항 공고

2019년 해군/해병대 주관 일반군무원 채용 필기시험 일시·장소 및 응시자 준수사항을 다음과 같이 공고합니다.

2019. 6. 7.(금)

해 군 참 모 총 장

1. 시험일시 : 2019년 6월 22일(토) 14시 00분 ~

※ 응시자는 **13:20까지** 해당 시험실(교실)에 반드시 입실을 완료해야 함(**13:20이후 입실 불가**)

2. 시험시간

시험종류	응시계급	시험과목수	시험시간
공개경쟁채용	9급	3과목	14:00 ~ 15:15 / 총 75분
경력경쟁채용	6급/7급/8급/9급	2과목	14:00 ~ 14:50 / 총 50분

* 장애인 편의지원 대상자 **중** 시험시간 1.5배 연장 대상

⇒ 공채 : 14:00~15:53(113분)

* 경력경쟁채용은 **서류전형 합격자만 응시 가능**(불합격자는 응시 불가)

3. 시험장소(약도 등 세부내용 「별지」 참조)

지 역	시 험 장 소	문 의 처
계 룡	용남중학교	042-553-1284
진 해	진해여자중학교 / 1고사장	055-549-1102~1104
	진해중학교 / 2고사장	
	동진중학교 / 3고사장	
	석동중학교 / 4고사장	
	냉천중학교 / 5고사장	
동 해	동해상업고등학교	033-539-4133
평 택	안일중학교	031-685-4136

지 역	시 험 장 소	문 의 처
목 포	목포해양대학교 A9동(해양공학관)	061-263-4133
화 성	남수원중학교	031-8012-3152
포 향	오천중학교	054-290-3126
제 주	김영관센터 2층 정보화교육장	064-905-4123

* 인터넷 원서접수 시 응시자가 선택한 지역의 지정된 장소에서만 시험응시 가능

4. 응시자 준수사항

가. 필기시험 응시자는 인터넷 원서접수 시 **본인이 선택한 지역의 응시직급과 응시번호가 속한 시험장소(지정된 좌석)에서 응시**하여야 하며, 시험前日까지 시험장소, 교통편, 이동소요시간 등을 정확히 확인하여야 합니다.

(지정된 시험장 외 시험응시 불가)

※ 매년 지정된 시험장에 입실시간을 맞추지 못하여 시험에 응시할 수 없는 수험생이 발생하므로 본인이 응시할 시험장을 사전에 반드시 확인하시기 바랍니다.

나. 응시자는 시험당일 13:20까지 **응시표, 신분증(주민등록증, 운전면허증, 여권, 주민번호가 포함된 장애인등록증(복지카드) 中 하나)** 및 컴퓨터용 흑색 싸인펜을 지참하고 지정된 좌석에 앉아 시험감독관의 안내에 따라야 합니다.

(본인대조용 신분증 반드시 지참 / 미지참자는 시험 응시 불가)

※ 공무원증, 학생증, 자격수첩, 주민등록번호가 없는 신용카드용으로 발급된 장애인 등록증(복지카드) 등은 신분증으로 인정하지 않으며, 신분증 미지참자는 시험에 응시할 수 없습니다.

- 응시표는 인터넷해군홈페이지(<http://www.navy.mil.kr>)의 [해군모집]→[군무원채용관리]→[지원서작성/확인]→[응시표출력]에서 출력 가능

(19.4.22.(월) 14:00부터 출력한 응시표 인정)

※ 응시표에 사진이 없거나, 감독관 확인이 불가능하다고 판단되는 사진의 경우 **반드시 반명함판(3*4cm) 사진 별도 부착**(사진 미부착에 따른 불이익은 응시자 책임)

다. 답안지의 모든 기재 및 표기사항은 반드시 『**컴퓨터용 흑색 싸인펜**』으로만 작성하여야 합니다.(싸인펜에 “컴퓨터용”으로 표시되어 있음)(**싸인펜은 본인 지참**)

※ 지정펜을 사용하지 않아 발생하는 판독결과상의 불이익은 응시자의 책임입니다.

라. **개명한 응시자**는 개명 전·후 성명을 확인할 수 있는 **증명서류(주민등록초본 또는 법원발행 개명결정등본)**를 반드시 지참하여야 하며, **시험 종료 후 감독관에게 제출(미지참자는 시험 응시 불가)**

- 마. 답안은 매 문항마다 반드시 하나의 답만 골라 그 숫자에 “●”로 표기해야 하며, 표기한 내용은 수정테이프를 이용하여 정정할 수 있습니다. 단, 시험 시행본부에서 수정테이프를 제공하지 않으니 응시자에게서 지참하여야 합니다. (표기한 부분을 긁는 경우 오답처리 될 수 있으며, 수정스티커 또는 수정액 사용 불가)
 ※ 답안지는 훼손·오염되거나 구겨지지 않도록 주의해야 하며, 특히 답안지 상단의 타이밍마크(|||||)를 절대로 훼손해서는 안됩니다.
- 바. ‘화장실 이용서약서’에 동의한 수험생은 시험시간 중 1회에 한하여 화장실 이용이 가능합니다. 배탈 및 수분 과다섭취 등 건강관리에 각별히 유의하시기 바랍니다. (화장실 이용 가능시간 : 시험 시작 후 20분 경과 후부터 시험 종료 10분 전까지)
 ※ 화장실을 1회 이용한 응시자가 다시 화장실을 이용하는 경우에는 재입실이 불가하며, 시험 종료시간까지 시험시행본부에서 대기하여야 합니다.
- 사. 시험시간 중에는 일체의 통신장비(휴대폰, 태블릿PC, 스마트시계, 스마트밴드, 이어폰 등)와 전자기기(전자계산기, 전자수첩, 전자사전 등)를 소지할 수 없으며, 이를 위반한 경우 부정행위자로 간주되어 답안지는 무효처리 됩니다.
 ※ 간단한 계산문제, 수식 수립문제, 수식 수립 후 간단한 계산문제 등 출제
- 아. 타 수험생에게 방해되는 행위(시험시간 중 다리를 떠는 행동, 불펜 똑딱소리, 반복적인 헛기침 등)는 자제하여 주시기 바랍니다. 시험장 내에서는 흡연을 할 수 없으며, 시설물이 훼손되지 않도록 주의하여야 합니다.
- 자. 시험시간 관리의 책임은 전적으로 수험생 본인에게 있습니다. 시험감독관의 시험종료 예고시간 고지 안내 및 시험실 內 비치된 시계가 있는 경우라도 시간이 정확하지 않을 수 있으므로 본인의 시계로 반드시 확인하시기 바랍니다.
 ※ 계산·통신이 가능한 시계(스마트 워치 등)는 사용 불가
- 차. 답안, 인적사항 등 모든 기재(표기) 사항 작성은 시험종료 前까지 해당 시험실에서 완료하여야 하며, 특히 답안지 교체 時 누락하지 않도록 유의하시기 바랍니다.
- 카. 시험 종료 후 시험감독관의 지시가 있을 때까지 퇴실할 수 없으며, 지급된 모든 시험지 및 답안지는 반드시 제출하여야 합니다.
 ※ 시험지 및 시험문제와 정답을 기재한 자료의 반출 등은 엄격하게 금지합니다.
- 타. 수험생 이외에는 시험장에 출입할 수 없으며, 외부차량의 주차를 허용하지 않는 지역(시험장)이 있으니 가급적 대중교통 수단을 이용하시기 바랍니다.
- 파. 필기시험 문제 의견제시 기간 : '19. 6.22.(토) ~ 6.26.(수) / 5일간
 ※ 국방부 군무원채용관리홈페이지(<http://recruit.mnd.go.kr>)의 시험안내-시험문고답하기 이용

5. 부정행위 등 유의사항

가. 공무원임용시험령 제51조 제1항 제1호~7호 위반행위

- 그 시험을 정지 또는 무효로 하거나 합격을 취소하고, 그 처분이 있는 날부터 5년간 이 영에 따른 시험이나 그 밖에 국가공무원 임용을 위한 시험의 응시자격을 정지함
 - 다른 수험생의 답안지를 보거나 본인의 답안지를 보여주는 행위
 - 대리 시험을 의뢰하거나 대리 시험에 응시하는 행위
 - 통신기기, 그 밖의 신호 등을 이용하여 당해 시험내용에 관하여 다른 사람과 의사소통하는 행위
 - 부정한 자료를 가지고 있거나 이용하는 행위
 - 병역·가점·영어능력시험 및 한국사능력검정시험 성적에 관한 사항 등 시험에 관한 증명서류에 거짓 사실을 적거나 그 서류를 위조·변조하여 시험결과에 부당한 영향을 주는 행위
 - 그 밖에 부정한 수단으로 본인 또는 다른 사람의 시험결과에 영향을 미치는 행위
- ※ 위 사유로 응시자격이 정지된 사람의 명단은 관보에 게재됨

나. 공무원임용시험령 제51조 제2항 제1호~4호 위반행위

- 그 시험을 정지하거나 무효로 함
 - 시험 시작 전에 시험문제를 열람하는 행위
 - 시험 시작 전 또는 종료 후에 답안을 작성하는 행위
 - 허용되지 아니한 통신기기 또는 전자계산기기를 가지고 있는 행위
 - 그 밖에 시험의 공정한 관리에 영향을 미치는 행위로서 시험실시기관의 장이 시험의 정지 또는 무효 처리기준으로 정하여 공고한 행위
 - 문제책이 시험실 안으로 들어간 후 해당 시험실에 입실하는 행위
 - 시험시간 중 응시자 상호간에 대화를 하거나 물품을 빌리는 행위
 - 답안지를 고의로 찢거나 심하게 훼손하는 행위
 - 답안지에 인적사항 등을 기재하지 않아 당해 답안지로 응시자를 확인할 수 없는 경우

※ **응시표 출력사항 외 시험과 관련된 내용이 인쇄 또는 메모된 응시표**를 시험시간 중 소지하고 있는 경우 **당해시험 무효 처분을 받을 수 있으며**, 특히 부정한 자료로 판단되는 경우에는 5년간 공무원 임용시험 응시자격 정지 처분을 받을 수 있습니다.

다. 필기시험 OMR 답안지 응시자 준수사항

■ 그 시험을 무효로 함

- 시험 종료 후에 답안지 작성을 하거나, 시험감독관의 답안지 제출지시에 불응하는 행위
- 답안, 인적사항 등 모든 기재(표기)사항은 시험종료 전까지 해당 시험실에서 완료

6. 필기시험 합격자 발표

가. 일 시 : '19. 7.12.(금) 13:00

* 채점일정에 따라 필기시험 합격자 발표일시는 변경될 수 있음.

나. 장 소 : 인터넷 해군홈페이지(<http://www.navy.mil.kr>)의

[해군모집]→[군무원채용관리]→[채용공고]→[공지사항]에서 개별 확인

다. 성적조회 : 인터넷 해군홈페이지(<http://www.navy.mil.kr>)의

[해군모집]→[군무원채용관리]→[지원서작성/확인]→[성적조회] 확인

7. 취업지원대상 및 응시·가산 자격증 수정 입력

가. 수정입력 내용

- 취업지원대상 자격, 직급별 응시 자격증/면허증, 가산자격증은 필기시험 전일까지 취득하여야 하며, 원서접수 이후 필기시험 전일까지 자격증/면허증을 신규로 취득하여 원서접수 시 기재한 내용에 변동이 생긴 경우, 반드시 수정입력기간에 해군홈페이지(www.navy.mil.kr)에 접속하여 해당 변동사항을 수정 입력하여야 함.

* 원서접수 시 입력한 사항에 변동이 없는 경우 수정입력 할 필요 없음.

나. 입력기간 : '19. 6.22.(토) 09:00 ~ 6.25.(화) 18:00 / 4일간

다. 입력항목

- (1) 취업지원대상 여부(가점비율) 및 보훈번호
- (2) 응시 자격증, 발행기관, 자격증번호
- (3) 가산 자격증, 발행기관, 자격증번호

라. 입력방법 : 해군홈페이지(www.navy.mil.kr)의 [해군모집]→[군무원채용관리]
→[지원서작성/확인]→[지원서수정]에서 수정

'19년 계룡지역 일반군무원 채용 필기시험 장소

'19년 계룡지역 일반군무원 채용 필기시험 장소를 아래와 같이 공고합니다.

1. 필기시험

가. 시험일시 : '19. 6.22.(토) 14:00 ~ (입실마감 13:20, 시험시작 14:00)

나. 시험장소 : 충남 계룡시 신도안면 신도안2길 66 / 용남중학교

다. 오시는 길



* 대전역에서 하차 후 건너편에서 시내버스 202번(배차간격 16분) 타고
마지막 종착역에서 하차, 걸어서 5분 거리

2. 유의사항

가. 준비물 : 응시표, 신분증, 컴퓨터용 흑색 싸인펜, 소음 안나는 실내화

* 교실 內 신발 착용 불가

나. 교사장(교실) 입실 마감시간 : 6.22.(토) 13:20까지

다. 시험장 內 주차공간이 매우 협소하므로 대중교통 이용 권장

라. 문의처 : 해군본부 군무원인사과(042-553-1284)

'19년 진해지역 일반군무원 채용 필기시험 장소

'19년 진해지역 일반군무원 채용 필기시험 장소를 아래와 같이 공고합니다.

1. 필기시험

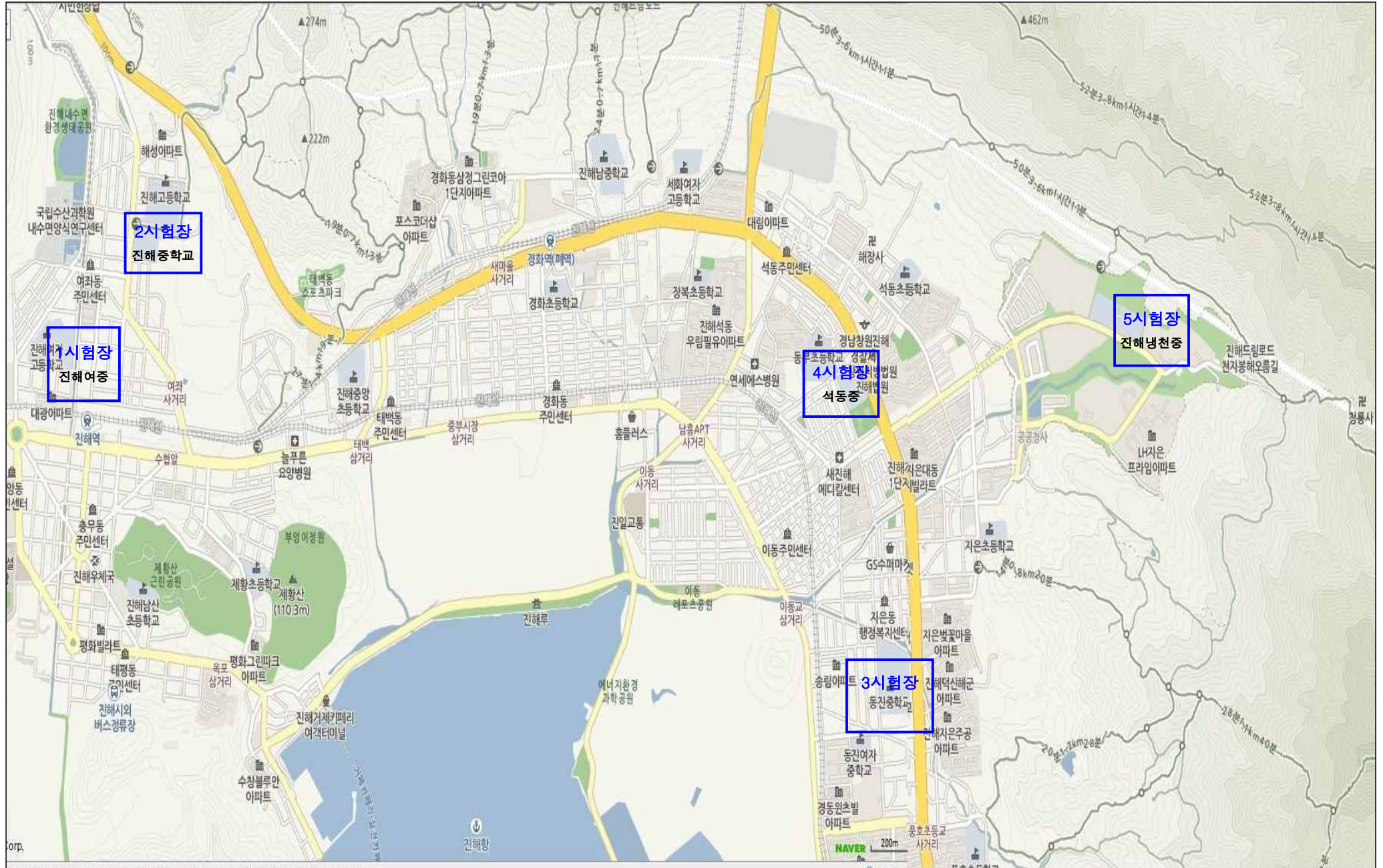
가. 시험일시 : '19. 6.22.(토) 14:00~(입실마감 13:20, 시험시작 14:00)

나. 시험장소 : 진해여중 등 5개소(찾아오시는 길 : '고사장 안내도' 참조)

장 소	계급	응시직렬 및 고사장 주소
제 1 고사장 (진해여자중학교)	6급	기체(경채), 기술정보A(경채)
	7급	기술정보(경채), 전자(경채)
	8급	의무기록(경채), 잠수(경채), 전기(경채), 영상(경채), 항해A(경채), 전자A(경채), 전자B(경채), 선체A(경채), 기체A(경채)
	9급	방사선(경채), 병리(경채), 전산(경채/장애)
	주소 : 경남 창원시 진해구 여좌남로 25(여좌동)	
제 2 고사장 (진해중학교)	9급	건축, 건축(해병), 금속, 기체, 선거, 시설, 시설(해병), 영양관리, 잠수, 유도무기, 선체
	주소 : 경남 창원시 진해구 여좌로 98(여좌동)	
제 3 고사장 (동진중학교)	9급	일반기계, 항공기관, 항공기관(해병), 탄약, 탄약(해병), 항공보기, 합정기관, 통신, 통신(해병), 전자, 용접, 환경, 환경(해병), 차량, 차량(해병), 토목, 총포, 총포(해병)
	주소 : 경남 창원시 진해구 덕산로 46번길 25(자은동)	
제 4 고사장 (석동중학교)	9급	군수(장애), 군수, 군수(해병), 전기, 전기(해병), 전차(해병)
	주소 : 경남 창원시 진해구 석동로 40(석동)	
제 5 고사장 (냉천중학교)	9급	전산, 전산(해병), 행정, 행정(해병), 행정(장애), 행정(해병/장애)
	주소 : 경남 창원시 진해구 냉천로 219	

* 경채 표기가 없는 직렬은 공채 직렬임

다. 고사장 안내도



2. 유의사항

가. 준비물 : 응시표, 신분증, 컴퓨터용 흑색 싸인펜, 소음 안나는 실내화

* 교실 內 일반신발 착용 불가

나. 고사장(교실)은 '19. 6.22.(토) 13:20까지 반드시 입실완료하시기 바랍니다.

* 시험장(교실) 입실은 당일 시험장 준비완료 후 가능

다. 시험장에는 주차장이 협소하여 차량출입이 불가하니 대중교통을 이용하시기 바랍니다.

* 운동장 주차 불가, 무단주차로 인한 불이익은 본인 책임

라. 학교 시설 내 절대 흡연 금지

마. 문의처 : 해군 군수사령부 인사행정과(055-549-1102 ~ 1104)

'19년 화성지역 일반군무원 채용 필기시험 장소

'19년 화성지역 일반군무원 채용 필기시험 장소를 아래와 같이 공고합니다.

1. 필기시험

가. 시험일시 : '19. 6. 22.(토) 14:00 ~ (입실마감 13:20, 시험시작 14:00)

나. 시험장소 : 경기도 수원시 권선구 권중로 162 / 남수원중학교

다. 오시는 길



- * 수원역, 환승센터 승차(88, 88-1)후 약 10개 정류장 이동 (약 30분 소요) / 평생교육학습관(남수원중학교) 정류장 하차 후 도보 5분 거리
- * 수원버스터미널에서 직행버스 3007, 7001, 8800타고 평생교육학습관(남수원중학교) 정류장 하차 후 도보 5분 거리

2. 유의사항

가. 준비물 : 응시표, 신분증, 컴퓨터용 흑색 싸인펜

나. 교사장(교실) 입실 마감시간 : 6. 22.(토) 13:20까지

다. 시험장 내 주차 공간 협소로 대중교통 이용

라. 학교 시설 내 흡연 금지

마. 문의처 : 해병대사령부 인사운영과(031-8012-3152)

'19년 목포지역 일반군무원 채용 필기시험 장소

'19년 목포지역 일반군무원 채용 필기시험 장소를 아래와 같이 공고합니다.

1. 필기시험

가. 시험일시 : '19. 6.22.(토) 14:00 ~ (입실마감 13:20, 시험시작 14:00)

나. 시험장소 : 전남 목포시 해양대로 91 / 목포해양대학교 A9동(해양공학관)

다. 오시는 길



* 목포해양대 본관 옆 건물 : 건물번호 A9(해양공학관 4~5층)

* 대중교통 : 목포역 및 시외버스터미널에서 1, 1A번 시내버스 이용
목포해양대 정문 하차(목포역 40분, 터미널 60분 소요)

2. 유의사항

가. 준비물 : 응시표, 신분증, 컴퓨터용 흑색 싸인펜

나. 고사장(교실) 입실 마감시간 : 6.22.(토) 13:20까지

다. 시험장 주차공간 협소로 대중교통 이용 권장

라. 문의처 : 해군 3함대사령부 인사과(061-263-4133)

'19년 제주지역 일반군무원 채용 필기시험 장소

'19년 제주지역 일반군무원 채용 필기시험 장소를 아래와 같이 공고합니다.

1. 필기시험

가. 시험일시 : '19. 6.22.(토) 14:00 ~ (입실마감 13:20, 시험시작 14:00)

나. 시험장소 : 제주특별자치도 서귀포시 이어도로 662 / 김영관센터 2층
정보화교육장

다. 오시는 길



- 1) 제주공항 600(리무진) → 약 1시간 20분 왕대왓 하차 도보로 5분
- 2) 제주시청 281 → 남성마을 입구 531 환승 → 왕대왓 하차 도보로 5분 하차 약 1시간 45분
- 3) 서귀포 중앙로터리 520, 521 → 약 30분 왕대왓 하차 도보로 5분

2. 유의사항

가. 준비물 : 응시표, 신분증, 컴퓨터용 흑색 싸인펜

나. 고사장(교실) 입실 마감시간 : 6.22.(토) 13:20까지

다. 시험장 내 주차 공간 협소로 대중교통 이용

라. 문의처 : 제주기지전대 인사참모실(064-905-4123/010-4195-3559)

'19년 평택지역 일반군무원 채용 필기시험 장소

'19년 평택지역 일반군무원 채용 필기시험 장소를 아래와 같이 공고합니다.

1. 필기시험

가. 시험일시 : '19. 6.22.(토) 14:00 ~ (입실마감 13:20, 시험시작 14:00)

나. 시험장소 : 경기도 평택시 안중읍 안중로 25 / **안일중학교**

다. 오시는 길



1) 평택역에서 안중행 버스 80번을 타고 동신2차 아파트 앞에서 하차 후 도보로 이동하거나, 98번을 타고 현화중학교 앞에서 하차 후 도보로 이동(5 ~ 10분 소요)

2) 수원종합버스터미널에서 안중공용버스터미널 행 버스 이용

2. 유의사항

가. 준비물 : 응시표, 신분증, 컴퓨터용 흑색 싸인펜

나. **고사장(교실) 입실 마감시간 : 6.22.(토) 13:20까지**

* **고사장(교실) 입실은 당일 12시 30분(예정) 이후 고사장 준비완료 후 가능**

다. **학교 운동장 주차불가(인조잔디구장)**로 대중교통 이용 권장

라. 학교 시설 내 흡연 금지

마. **시험당일 외 분실물 확인이 불가하니 분실물이 없도록 주의바랍니다.**

바. 문의처 : 해군 제2함대사령부 인사과(031-685-4136)

'19년 동해지역 일반군무원 채용 필기시험 장소

'19년 동해지역 일반군무원 채용 필기시험 장소를 아래와 같이 공고합니다.

1. 필기시험

가. 시험일시 : '19. 6.22.(토) 14:00 ~ (입실마감 13:20, 시험시작 14:00)

나. 시험장소 : 강원도 동해시 느릅재길 65 / 동해상업고등학교

다. 오시는 길



- 1) 동해고속/시외버스 터미널, 묵호역 → 택시이용 5분 → 동해상업고등학교
- 2) 동해고속/시외버스터미널에서 묵호행 버스 이용하여 동호육교에서 하차하여 육교 건너편 도보 이동(10분 소요)
- 3) 묵호역에서 천곡행 버스 이용하여 동호육교에서 하차후 도보 이동(15분 소요)

2. 유의사항

가. 준비물 : 응시표, 신분증, 컴퓨터용 흑색 싸인펜, 소음 안나는 실내화

나. 고사장(교실) 입실 마감시간 : '19. 6.22.(토) 13:20까지

다. 학교내 주차공간 협소로 대중교통 이용 권장

라. 학교 시설내 흡연 금지

마. 문의처 : 1합대 인사과 군무원인사담당(033-539-4133)

'19년 포항지역 일반군무원 채용 필기시험 장소

'19년 포항지역 일반군무원 채용 필기시험 장소를 아래와 같이 공고합니다.

1. 필기시험

가. 시험일시 : '19. 6. 22.(토) 14:00 ~ (입실마감 13:20, 시험시작 14:00)

나. 시험장소 : 경북 포항시 남구 오천읍 해병로 293 / 오천중학교

다. 오시는 길



- 1) 포항시외버스터미널에서 하차 후 좌석버스 100번 이용(오천행) 오천농협세계지점 하차 → 오천중학교(도보5분 거리)
- 2) 포항시외버스터미널에서 하차 후 남부시장(도보9분 거리)앞에서 일반버스 102번 이용(오천행) 오천초등학교 하차 → 오천중학교(도보5분 거리)

2. 유의사항

가. 준비물 : 응시표, 신분증, 컴퓨터용 흑색 싸인펜

나. 고사장(교실) 입실 마감시간 : 6. 22.(토) 13:20까지

다. 시험장 주차공간 협소로 대중교통 이용 권장

라. 문의처 : 해병대 제1사단 인사과(054-290-3126)